



Bundesministerium
für Familie, Senioren, Frauen
und Jugend



„Kita-Einstieg: Brücken bauen in frühe Bildung“

Informationen zur Programmumsetzung

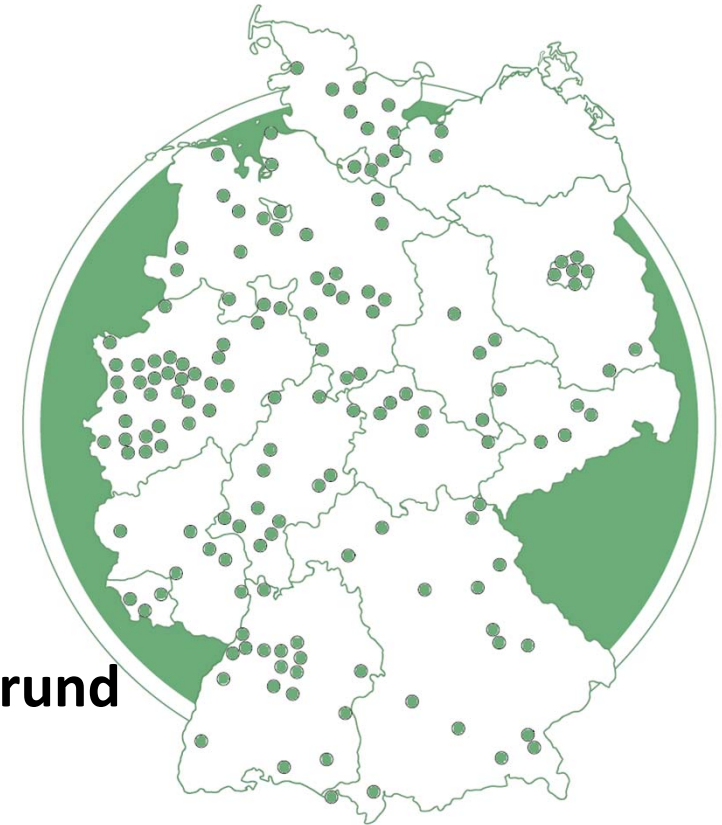


Servicestelle Kita-Einstieg

Programmziele

Das Bundesprogramm „Kita-Einstieg“...

- wird in rund **150 geförderten Vorhaben** umgesetzt
- richtet sich an Kinder und Familien mit **besonderen Zugangshürden**, die bisher nicht oder nur unzureichend von der institutionellen Kindertagesbetreuung erreicht wurden, u. a. **Familien mit Fluchthintergrund**
- **entwickelt oder ergänzt Angebote**, die den **Einstieg von Kindern** in das System der frühkindlichen Bildung, Betreuung und Erziehung vorbereiten und unterstützend begleiten



Welche Stellen werden gefördert?

171 Koordinierungs- und Netzwerkstellen

- ✓ 22% davon werden weitergeleitet an freien Träger
- ✓ 53% waren bereits vorher beim Träger tätig

478 Fachkraftstellen

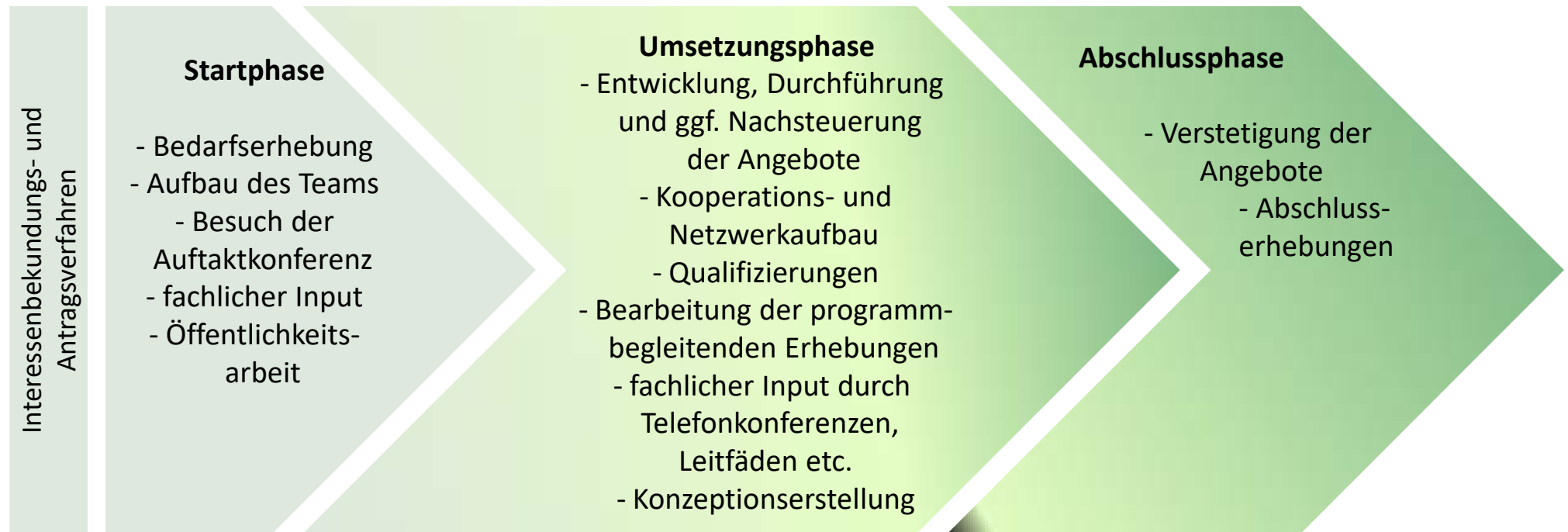
- ✓ 76% nach den Landesvorgaben als pädagogische Fachkräfte qualifiziert

Übersicht der Vorhaben

Bundesland	Vorhaben in Förderung
Baden-Württemberg	18
Bayern	17 (24 Standorte)
Berlin	6
Brandenburg	2
Bremen	2 (3 Standorte)
Hamburg	1 (7 Standorte)
Hessen	13
Mecklenburg-Vorpommern	2
Niedersachsen	24
Nordrhein-Westfalen	34
Rheinland-Pfalz	6
Saarland	3
Sachsen	5
Sachsen-Anhalt	4
Schleswig-Holstein	10
Thüringen	6
Gesamtergebnis	153 (167 Standorte)

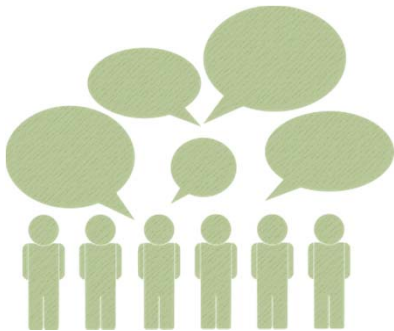
Programmverlauf

Darstellung exemplarischer Programmverlauf



Bisherige Formate

**4 Auftakt-
konferenzen**



**7 Telefon-
konferenzen**



**5 Impuls-
tagungen**



**diverse Leitfäden,
Handreichungen
Infomaterialien**



regionale & überregionale Vernetzungstreffen

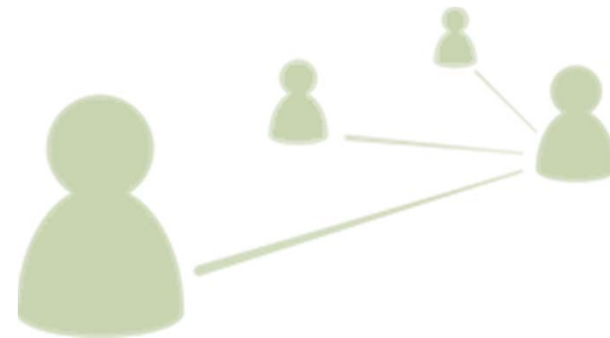


Welche Strukturen finden sich vor Ort?

525 Kooperationskitas



515 Netzwerke



Schwerpunkte:
„Sozialräumliche Vernetzung,
Stadtteilarbeit“, „Eltern- und
Familienarbeit“, „Bedarfsfeststellung,
Angebotsplanung“

(Quelle: Folgemonitoring 2019)

Wie sind die Vorhaben kommunal eingebunden?

57% der Vorhaben haben „Kita-Einstieg“ in der Gemeindevertretung thematisiert

- ✓ 63% der Vorhaben informieren politische Entscheidungsträger regelmäßig über die Umsetzung des Bundesprogramms
- ✓ Bei 50% der Vorhaben wird „Kita-Einstieg“ in das kommunale Berichtswesen aufgenommen
- ✓ Bei 40% wird „Kita-Einstieg“ in ein bestehendes Integrationskonzept eingebunden

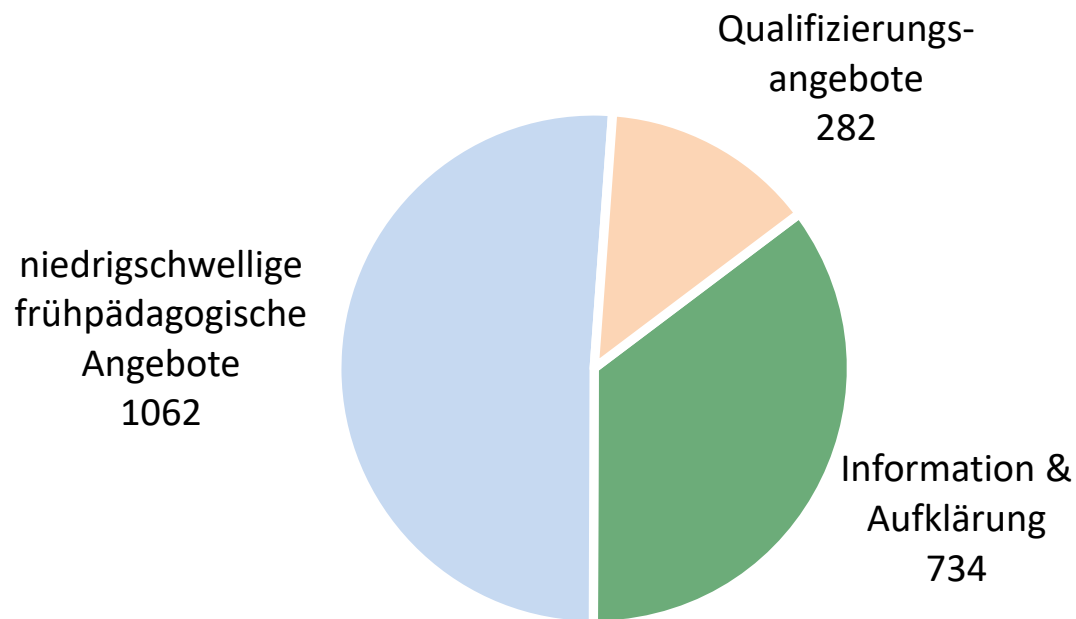
Wie sind die Vorhaben kommunal eingebunden?

93% machen „Kita-Einstieg“ in kommunalen Gremien bekannt

- ✓ Die meistgenannten Bereiche der kommunalen Einbindung sind:
 - ✓ Jugendhilfe (95%)
 - ✓ Arbeit, Gesundheit und Soziales (42%)
 - ✓ Haushalt und Finanzen (27%)
 - ✓ Schule und Schulentwicklung (13%)
 - ✓ Kultur und Sport (10%)

Welche Angebotstypen werden umgesetzt?

Anzahl der gültigen Angebotssteckbriefe nach Angebotstypen
(n=2.078)

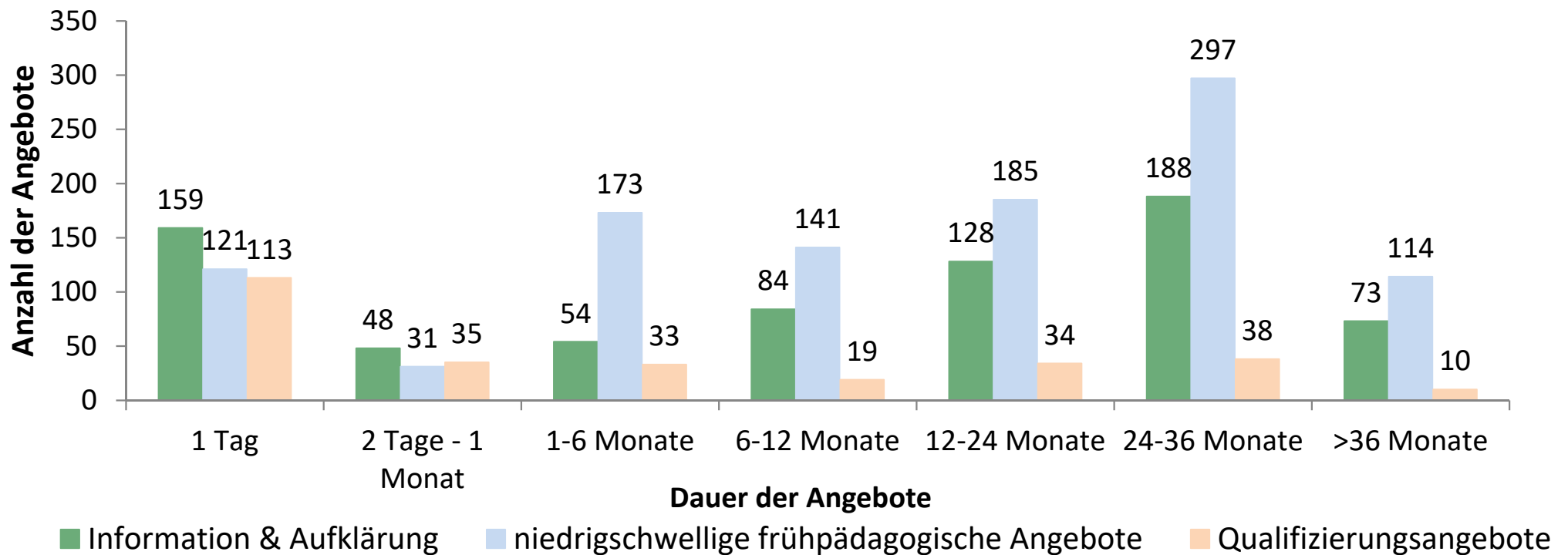


(Quelle: Auswertung Angebotssteckbriefe, Stand vom 29.10.19)

Welche Angebotstypen werden umgesetzt?

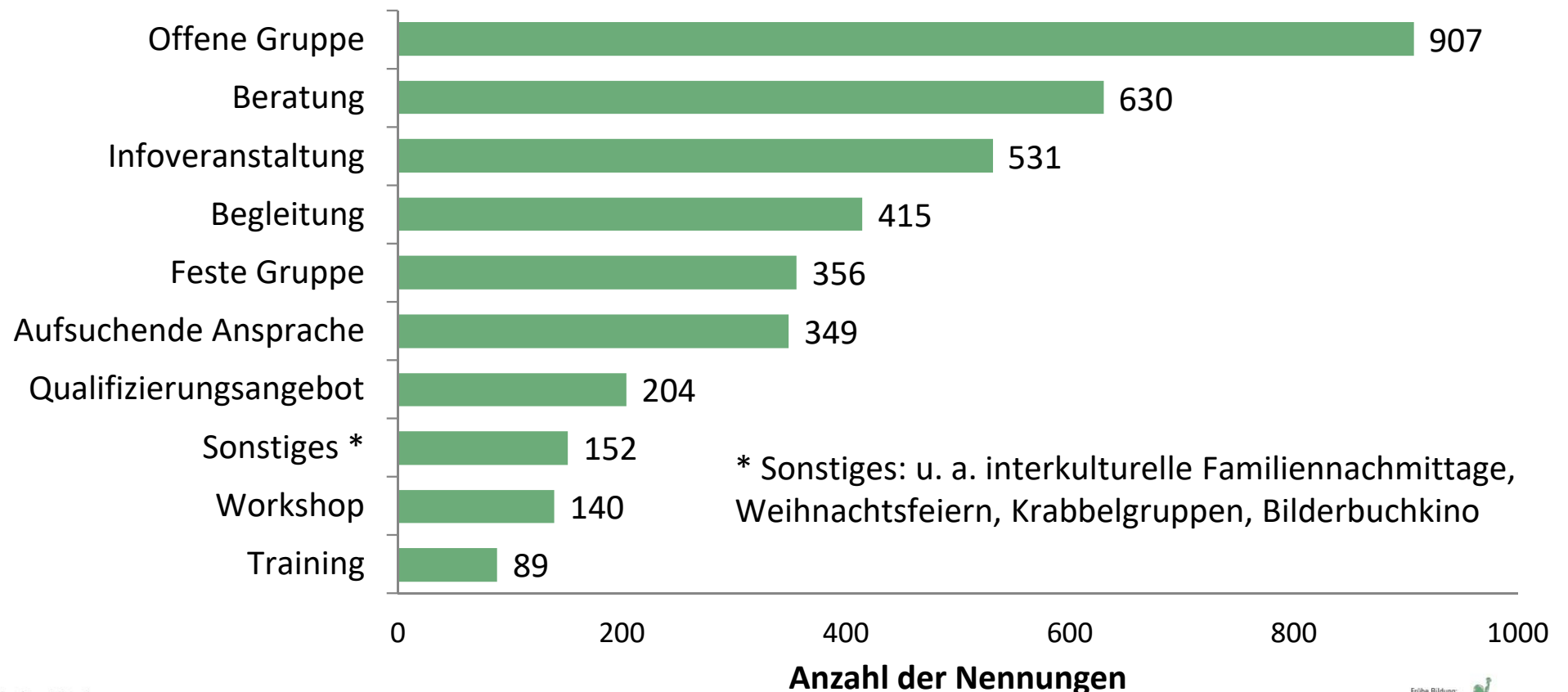
Dauer der Angebote nach Angebotstypen

(n=2.078)



Welche Angebotsarten gibt es?

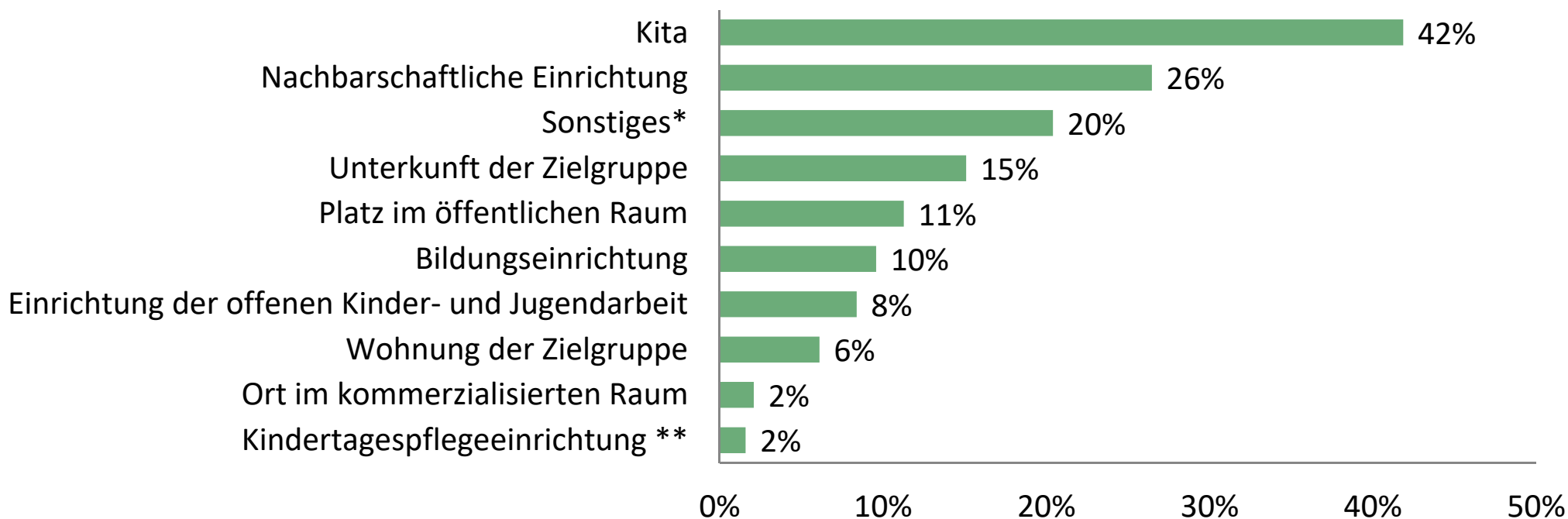
Angebotsarten (n=3.773, Mehrfachnennungen möglich)



(Quelle: Auswertung Angebotssteckbriefe, Stand vom 29.10.19)

Wo werden die Angebote durchgeführt?

Durchführungsort (n=2.926, Mehrfachnennungen möglich)



*Sonstiges: u. a. Diakonisches Werk, Kinderarzt, Jugendamt, Quartiersbüro, Pfarramt, Moschee

** Die Antwortkategorie "Kindertagespflege" wird erst seit der Einführung der Online-Datenbank ProSPI abgefragt.

Was wurde bisher erreicht?

Mehr als 28.000 Menschen haben an Kita-Einstieg-Angebote teilgenommen

- ✓ 12.000 Kinder haben an Angeboten teilgenommen
- ✓ Mehr als **2.800 Kinder** haben durch Kita-Einstieg-Angebote das Regelangebot erreicht



Vielen Dank für Ihre Aufmerksamkeit!



Kontakt zur Servicestelle Kita-Einstieg

E-Mail: servicestelle@kita-einstieg.de

Telefon (fachlich-inhaltlich): 030-390 634 750

Telefon (finanztechnisch): 030-284 09 555

(Hotline: Mo, Di, Mi, Fr 9-12 Uhr, Do 14-17 Uhr)